

*Кружковое объединение "Друзья природы" 1 группа.*

*Дата: 27 ноября.*

*Раздел: Интересное почвоведение.*

*Тема: КВН – «Земля наш дом».*



**Цель:** создать условия для формирования у обучающихся понятий о науке почвоведении; и загрязнении почвы;

**Задачи:**

- Задачи:
- формировать представления о земле, как о равновесной хрупкой экологической системе;
- развитие логического мышления, наглядно-образного мышления;
- воспитание потребностей бережного и ответственного отношения к почве.
- Прививать любовь к труду.

**Методы и приемы:** беседа,

**I. Оборудование:** Картинки.

### **ХОД ЗАНЯТИЯ:**

#### **1. Организационный момент.**

На нашем занятии мы познакомимся с обучающимися понятиями о науке почвоведении; и загрязнении почвы;

**Вводная беседа:**

**Глоссарий по теме:**

**Почва**– верхний слой земной коры.

**Почвоведение**– наука о почве.

**Плодородный**– способный производить богатую растительность, давать обильный урожай.

**Перегной**– составная часть почвы из перегнивших растительных и животных остатков.

**Удобрение**– вещество, которым удобряют почву для питания растений.

**Торф**– полезное ископаемое, плотная масса, образовавшаяся из перегнивших остатков болотных растений.

- сообщение темы, цели занятия;

**Основная часть:**

**Ответить на опросник.**

**Когда отмечается День Земли?**

А) 22 марта Б) 1 апреля В) 22 апреля

**Какой праздник отмечается 4 октября?**

А) Всероссийский день заповедников и национальных парков.



- Б) Всемирный день окружающей среды.
- В) Международный день защиты животных.

**Что такое экология?** \_\_\_\_\_

**1. Какие звери запасают на зиму корм? Выбери правильный ответ:**

- А) Ежи Б) Мыши В) Медведи

**2. Что называют невидимыми нитями в природе?**

- А) Корни деревьев.
- Б) Паутина в лесу.
- В) Связи в природе.

**3. Какие действия человека не вредят природе?**

- А) Отлавливание божьих коровок.
- Б) Вырубка леса.
- В) Посадка растений.

**4. Обведи кружком буквы с правильным ответом.**

Почему реки могут обмелеть?

- а) Осушаются болота.
- б) Вырубаются деревья по берегам рек.
- в) Вода интенсивно испаряется с поверхности рек.
- г) Засоряются истоки рек.

**5. Чем мы можем помочь дикорастущим цветам?**

- А) Поливать луговые цветы.
- Б) Сажать цветы в поле.
- В) Не рвать полевые и луговые цветы.

**6. Соедини названия водоёмов и их описание.**

Река. Выход подземных вод на поверхность земли.

Озеро. Углубление суши, по которому течёт вода.

Источник. Углубление суши, заполненное водой.

**Среда обитания. Экологические факторы.**

**1. Часть природы, в которой обитает живой организм?**

- А. ареал В. систематика
- Б. среда обитания Г. вид

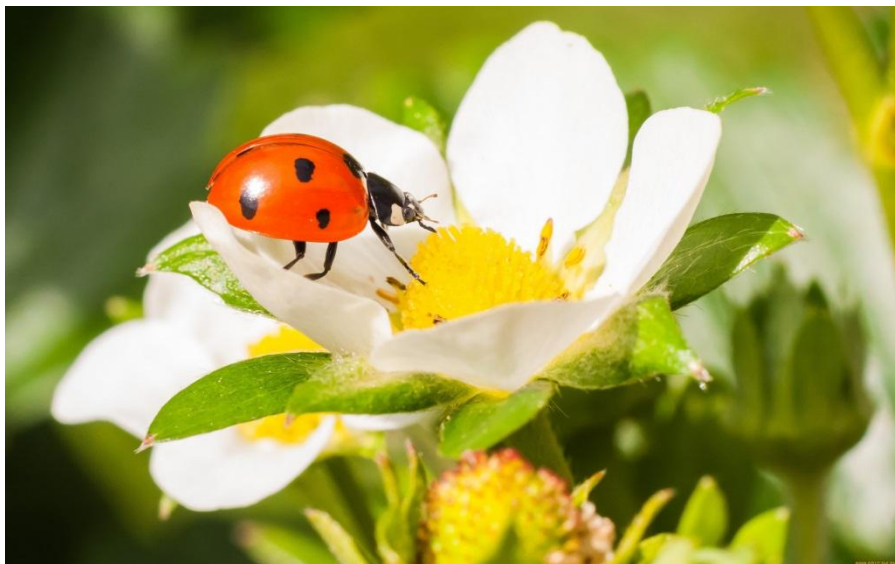
**2. К какому экологическому фактору относится свет, влажность, тепло, ветер, дождь и т.д.**

- А. факторы неживой природы
- Б. факторы живой природы
- В. прямое влияние деятельности человека на природу
- Г. косвенное влияние деятельности человека на природу

**3. К какому экологическому фактору относится лов рыбы, сбор растений и их плодов и т.д.?**

- А. факторы неживой природы

- Б. факторы живой природы
  - В. прямое влияние деятельности человека на природу
  - Г. косвенное влияние деятельности человека на природу
- 4. К какому экологическому фактору относится вырубка лесов, осушение болот, загрязнение водоёмов и т.д.?**
- А. факторы неживой природы
  - Б. факторы живой природы
  - В. прямое влияние деятельности человека на природу
  - Г. косвенное влияние деятельности человека на природу
- 5. К какому экологическому фактору относится, когда муравьи «разводят» и защищают тлю, а тля кормит муравьёв сладкими выделениями?**
- А. факторы неживой природы
  - Б. факторы живой природы
  - В. прямое влияние деятельности человека на природу
  - Г. косвенное влияние деятельности человека на природу



**Заключительная часть:**

На нашем занятии мы обобщили и закрепили знания о земле, что она нам доводится домом.