

Кружковое объединение "Друзья природы" 2 группа.

Дата: 26 ноября.

Раздел: Интересное почвоведение.

Тема: КВН – «Земля наш дом».



Цель: создать условия для формирования у обучающихся понятий о науке почвоведении; и загрязнении почвы;

Задачи:

- Задачи:
- формировать представления о земле, как о равновесной хрупкой экологической системе;
- развитие логического мышления, наглядно-образного мышления;
- воспитание потребностей бережного и ответственного отношения к почве.
- Прививать любовь к труду.

Методы и приемы: беседа,

I. Оборудование: Картинки.

ХОД ЗАНЯТИЯ:

1. Организационный момент.

На нашем занятии мы познакомимся с обучающимися понятиями о науке почвоведении; и загрязнении почвы;

Вводная беседа:

Глоссарий по теме:

Почва– верхний слой земной коры.

Почвоведение– наука о почве.

Плодородный– способный производить богатую растительность, давать обильный урожай.

Перегной– составная часть почвы из перегнивших растительных и животных остатков.

Удобрение– вещество, которым удобряют почву для питания растений.

Торф– полезное ископаемое, плотная масса, образовавшаяся из перегнивших остатков болотных растений.

- сообщение темы, цели занятия;

Основная часть:

Ответить на опросник.

Когда отмечается День Земли?

А) 22 марта Б) 1 апреля В) 22 апреля

Какой праздник отмечается 4 октября?

А) Всероссийский день заповедников и национальных парков.



- Б) Всемирный день окружающей среды.
- В) Международный день защиты животных.

Что такое экология? _____

1. Какие звери запасают на зиму корм? Выбери правильный ответ:

- А) Ежи Б) Мыши В) Медведи

2. Что называют невидимыми нитями в природе?

- А) Корни деревьев.
- Б) Паутина в лесу.
- В) Связи в природе.

3. Какие действия человека не вредят природе?

- А) Отлавливание божьих коровок.
- Б) Вырубка леса.
- В) Посадка растений.

4. Обведи кружком буквы с правильным ответом.

Почему реки могут обмелеть?

- а) Осушаются болота.
- б) Вырубаются деревья по берегам рек.
- в) Вода интенсивно испаряется с поверхности рек.
- г) Засоряются истоки рек.

5. Чем мы можем помочь дикорастущим цветам?

- А) Поливать луговые цветы.
- Б) Сажать цветы в поле.
- В) Не рвать полевые и луговые цветы.

6. Соедини названия водоёмов и их описание.

Река. Выход подземных вод на поверхность земли.

Озеро. Углубление суши, по которому течёт вода.

Источник. Углубление суши, заполненное водой.

Среда обитания. Экологические факторы.

1. Часть природы, в которой обитает живой организм?

- А. ареал В. систематика
- Б. среда обитания Г. вид

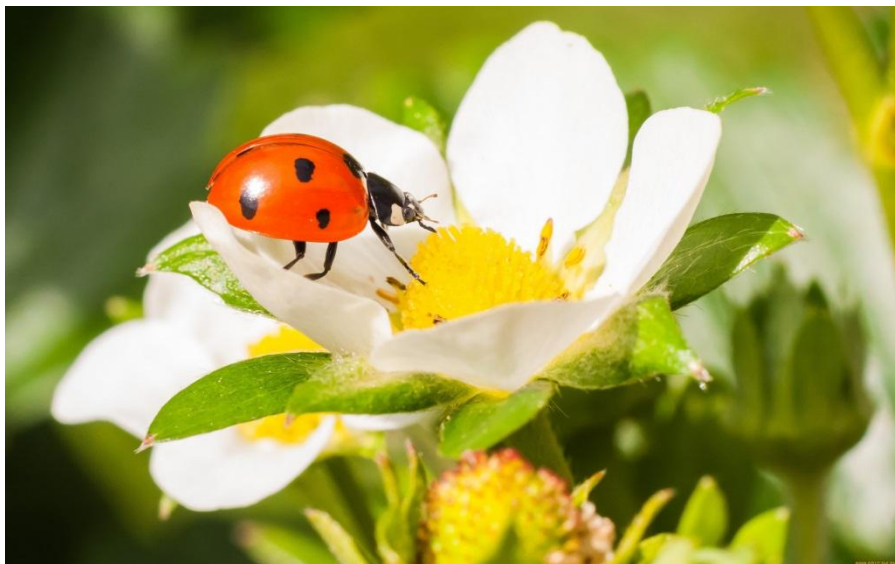
2. К какому экологическому фактору относится свет, влажность, тепло, ветер, дождь и т.д.

- А. факторы неживой природы
- Б. факторы живой природы
- В. прямое влияние деятельности человека на природу
- Г. косвенное влияние деятельности человека на природу

3. К какому экологическому фактору относится лов рыбы, сбор растений и их плодов и т.д.?

- А. факторы неживой природы

- Б. факторы живой природы
 - В. прямое влияние деятельности человека на природу
 - Г. косвенное влияние деятельности человека на природу
- 4. К какому экологическому фактору относится вырубка лесов, осушение болот, загрязнение водоёмов и т.д.?**
- А. факторы неживой природы
 - Б. факторы живой природы
 - В. прямое влияние деятельности человека на природу
 - Г. косвенное влияние деятельности человека на природу
- 5. К какому экологическому фактору относится, когда муравьи «разводят» и защищают тлю, а тля кормит муравьёв сладкими выделениями?**
- А. факторы неживой природы
 - Б. факторы живой природы
 - В. прямое влияние деятельности человека на природу
 - Г. косвенное влияние деятельности человека на природу



Заключительная часть:

На нашем занятии мы обобщили и закрепили знания о земле, что она нам доводится домом.